

Vlerat dhe benefitet e Sistemit GS1 te Standardeve



GS1 projektin dhe menaxhon nje sistem global standardesh qe aplikohet pergjate gjithe zinxhirit furnizues.

Per 40 vitet e fundit, GS1 i eshte dedikuar projektimit dhe implementimit te standardeve globale per perdorim ne zinxhirin furnizues. Nepermjet struktures se sistemit te saj, GS1 ben te mundur levizjen efikase dhe te sigurt te produkteve, sherbimeve dhe informacionit rreth tyre ne dobi te biznesit dhe permiresimit te jetes se individeve, kudo qe ata ndodhen.

Standardet tone garantojne nderveprim efikas mes kompanive, si dhe veprojne si udhezues ne krijimin e nje strukture solide per industri te ndryshme.

Standardet GS1 sjellin se bashku kompanite qe perfaqesojne te gjitha pjeset e zinxhirit furnizues – prodhuesit, shpendaresit, shitesit, spitalet, transportuesit, organizatat doganore, zhvilluesit e programeve kompjuterike, autoritetet vendore, autoritetet nderkombetare rregullatore, etj.

Standardet GS1 perdoren nga rrjete tregtare shumekombeshe, nga marka te famshme boterore dhe nga profesioniste individuale. Keto kompani, qe mund te kene interesa te ndryshme biznesi, punojne se bashku, nen udheheqjen tone, me ane te perdorimit te standardeve duke rritur ne kete menyre shpejtesine, efikasitetin e zinxhirit te furnizimit dhe duke e bere ate me pak te nderlikuar dhe me pak te kushtueshem. Per me shume informacion mbi GS1: www.gs1.org



Tek GS1, vizioni jone eshte nje bote ku objektet dhe informacioni mbi to, levizin ne menyre te sigurt e efikase ne dobi te biznesit dhe permiresimit te jetes se individeve, kudo ku ata ndodhen.

Misioni jone eshte te jemi lider neutral, ti mundesojme komuniteteve zhvillimin dhe implementimin e standardave globale me ane te sigurimit te mjeteve dhe besimit te nevojshem per te arritur vizionin tone.

PERMBAJTA



Paraqitja

- Roli i Standardeve
- Pse te zgjedhesh sistemin e standardeve GS1?

Si funksionon Sistemi i Standardeve GS1

- Blloqe ndervepruese ndertimi

Identifikimi Automatik GS1

- Çelesat GS1 te Identifikimit
 - GTIN - Numri Global i Artikullit Tregtar
 - GLN - Numri Global i Vendndodhjes
 - SSCC - Kodi Serial i Ngarkesave
 - Çelеса te tjere GS1 te identifikimit
- Identifikuesit GS1 te Aplikimit
- Transportuesit GS1 te Dhenave
 - Barkodet EAN/UPC
 - Barkodet ITF-14
 - Barkodet GS1-128
 - GS1 DataBar
 - GS1 DataMatrix
 - Etiketate EPC/RFID
- Kodi Elektronik GS1 i Produktit (EPC)

Standardet GS1 te Komunikimit

- Shkembimi i te Dhenave me ane te GDSN-se
- Te Dhenat Transaksionale me ane te GS1 eCom
 - GS1 EANCOM
 - GS1 XML
- Dukshmeria e te Dhenave me ane te EPCIS-se

Si jane ndertuar Standardet GS1

Sistemi te cilit mund t'i besosh

Standardet luajne nje sere rolesh te rendesishme

■ ■ ■ ■ Ndoshta ju jeni nje ekspert ne furnizimin me pakice, ndoshta ju jeni i perfshire ne vendosjen e nje projekti automatik te identifikimit ne sektorin e kujdesit shendetesor; ose nje programi gjurmueshmerie ne fushen e transportit dhe logjistikes. Apo ndoshta ju nuk jeni i perfshire aq ngushte me ate aspekt te biznesit ose industrise tuaj.

Pa marre parasysh nese jeni nje ekspert ose jo, se sa shume ose pak kohe dhe vemendje ju apo organizata juaj i kushtoni standardeve, ju me siguri duhet te tregoni kujdes ndaj vleres dhe perfitimeve qe sjell perdorimi i standardeve.

Kompanite tregojne kujdes ndaj vleres dhe perfitimeve qe sjell perdorimi i standardeve.



Standardet jane marreveshje qe strukturojne cdo aktivitet ose cdo industri. Ata mund te jene rregulla ose udhezime qe cdokush i zbaton ne te njejten menyre; menyre uniforme e majtjes, pershkrimit apo klasifikimit te produkteve apo sherbimeve.

Ne te vertete, standardet e mire-projektuara te zinxhirit te furnizimit luajne nje rol shume te rendesishem ne aktivitetet ditore te biznesit. Ata reduktojne kompleksitetin ndermjet dhe brenda organizatave; e bejne me te lehte vendimarrjen per blerjen e paisjeve kompjuterike; reduktojne kostot e zbatimit, integrimin dhe mirembajtjes se tyre. Standardet lehtesojne bashkepunimin midis partnereve tregtare ne zinxhirin e furnizimit, duke lehtesuar dhe shpejtuar identifikimin e artikujve, shkembimin e informacionit rreth objekteve (si sasite e porosituara, disponueshmeria, ose karakteristika te tjera specifike), procesin e dergimit te porosive tek furnoret dhe mberritja e porosise tek porositesi me ane te formave te ndryshme te transportit. Standardet ndihmojne ne permiresimin e sigurise se pacientit dhe reduktojne gabimet ne administrimin e barnave mjekesore. Ata mundesojne gjurmueshmerine globale dhe te legalizuar. Standardet permiresojne efikasitetin e zinxhirit furnizues ne teresi.

Standardet e mire-projektuara i lejojne organizatat te fokusohen ne menyren e perdorimit te informacionit ne vend te fokusimit ne marrjen e informacionit.

Standardet e mire-projektuara jane me te rendesishme se kurre ne kontekstin e sfidave te ekonomise se sotme, pasi ata perbejne themelin e shkembimeve te kuptueshme, te qarta, dhe me kosto te ulet, te informacionit midis aktoreve te zinxhirit furnizues. Me standardet e duhura, logjistika e zinxhireve nderkombetare te furnizimit eshte me efikase, me e qendrueshme dhe me e dobishme.

GS1 krijon dhe menaxhon nje sistem te tille, te duhur dhe te mire-projektuar te standardeve per zinxhirin global te furnizimit.

Perse te zgjedhesh Sistemin e Standardeve GS1?

Disa kompani zhvillojne sistemet e identifikimit, klasifikimit dhe leximit te te dhenave ne menyre individuale. Disa te tjera perdorin sisteme standardesh te cilat jane funksionale vetem ne nje sektor industrial te caktuar apo ne nje shtet.

Sistemi i standardeve GS1 eshte nje zgjedhje shume here me e mire pasi eshte sistem global, multi-sektorial, i qendrueshem, i krijuar nga perdoruesit dhe shkallezues.



Global

Standartet GS1 funksionojne ne menyre te perkryer pavaresisht vendndodhjes se kompanise tuaj - furnitoreve apo konsumatoreve. Sistemi i Standardeve GS1 eshte global.

I Qendrueshem

Standartet tona jane krijuar per te qene teresisht te qendrueshme. Ato reagojne dhe pergjigjen parashikueshmerisht dhe ne situata te paparashikueshme. Çelesat e identifikimit GS1 perfshijne ne strukturat e tyre dhe nje "shifer kontrolli" (check digit), e cila ndihmon ne parandalimin e gabimeve aksidentale te sistemit; transportuesit e te dhenave jane te nje cilesie funksionale shume te larte; standartet e komunikimit GS1 kane perfituar nga permiresimet e shumta dhe te vazhdueshme ne saktesimin e te dhenave; dhe se bashku standartet GS1 perfaqesojne sisteme te besueshme, te qendrueshme dhe shkallezuese.

Multi-sektorial

Standartet GS1 funksionojne ne brendesi te organizates tuaj, si dhe jashte saj. Sistemi i Standardeve GS1 eshte aprovuar nga nje game e gjere e industrive. Ne vleresojme partneritetet dhe aleancat solide me nje shumellojshmeri organizatash dhe shoqatash tregtare duke perfshire Efficient Consumer Response (ECR), the Consumer Goods Forum, AIM Global (Association for Automatic Identification and Mobility), dhe WCO (World Customs Organization). Sektori global shendetesor po adopton gjeresisht standartet GS1; nje numer i larte i Ministrive te

Shendetsise kane miratuar perdorimin e standardeve GS1. Ne menyre te ngjashme, Organizata Boterore e Doganave ka nenshkruar nje memorandum mirekuptimi me GS1, ne te cilin GS1 vleresohet si nje partner dhe aleat i rendesishem ne perpjekjet e institucioneve doganore per te mbrojtur kufijte ekonomike e politike. Per me teper, prej nje kohe te gjate, GS1 dhe Organizatat Anetare GS1 kane qene te angazhuara ne menyre aktive me OKB/CEFACT, Qendren e Kombeve te Bashkuara per Lehtesimin e Tregtise dhe Perdorimin e Biznesit Elektronik; GS1 ka gjithashtu nje marredhenie bashkepunimi te gjate e te frytshme me Organizaten Nderkombetare te Standardizimit (ISO).

I krijuar nga perdoruesit

Te gjitha standartet GS1 jane ndertuar dhe mirembahen permes Proçesit Global te Menaxhimit te Standardeve GS1 (GSMP), nje forum global bashkepunimi. GSMP eshte nje proçes transparent, i cili sjell se bashku vullnetare nga te gjithë sektoret e industrive, per te identifikuar nevojat dhe kerkesat e biznesit ne fushen e standardeve, per te paraqitur praktikat me te mira dhe per te zhvilluar e zbatuar ne menyre konsensuale ndryshimet, pemiresimet si dhe standartet e reja pergjate gjithë zinxhirit te furnizimit.

Shkallezues

Sistemi i standardeve GS1 i pershtatet ne menyre perfekte nevojave tuaja pavaresisht madhesis se biznesit apo numrit te produkteve qe tregtoni. Vecanerisht, nese perfaqesoni nje biznes te vogel, perdorimi i sistemit GS1 do te ishte nje zgjedhje inteligjente. Pse? Sepse eshte jashtezakonisht shkallezues. Me sistemin GS1, biznesi do te jete i sigurt ne rrugen e zhvillimit - zgjerimit te linjes se produkteve apo sherbimeve, shtrirjes ne rajone te reja gjeografike, blerjes apo shkrirjes.

Zgjidhja me e mire

Per me shume se 40 vite, standartet vullnetare GS1 kane ofruar nje kornize qe siguron shkembim efektiv te informacionit mes kompanive duke lehtesuar nderveprimin dhe permiresuar ndjeshem strukturen e industrive. Megjithese standartet u krijuan fillimisht nga prodhuesit dhe shitesit per te permiresuar efikasitetin e shperndarjes se ushqimit dhe mallrave te konsumit ne supermarketete, standartet GS1 sot perdoren nga me shume se 2 milion kompani ne dhjetera sektore perfshire shendetesine, transportin, logjistiken, industrine kimike, industrine e teknologjise se larte dhe natyrisht rrjetin e zinxhirit furnizues.



Si funksionon Sistemi GS1 i Standardeve

■ ■ ■ ■ Sistemi GS1 i standardeve eshte nje arkitekture fleksibel, qe garanton efikasitet maksimal. Ai eshte ndertuar mbi dy elemente kryesore: Standardet GS1 te Identifikimit Automatik dhe Standardet GS1 te Komunikimit.

Standardet GS1 te Identifikimit Automatik perbehen nga disa elemente: Çelesat GS1 te Identifikimit dhe Identifikuesit e Aplikimit, Transportuesit GS1 te te Dhenave dhe Kodet Elektronike te Produkteve (EPC).

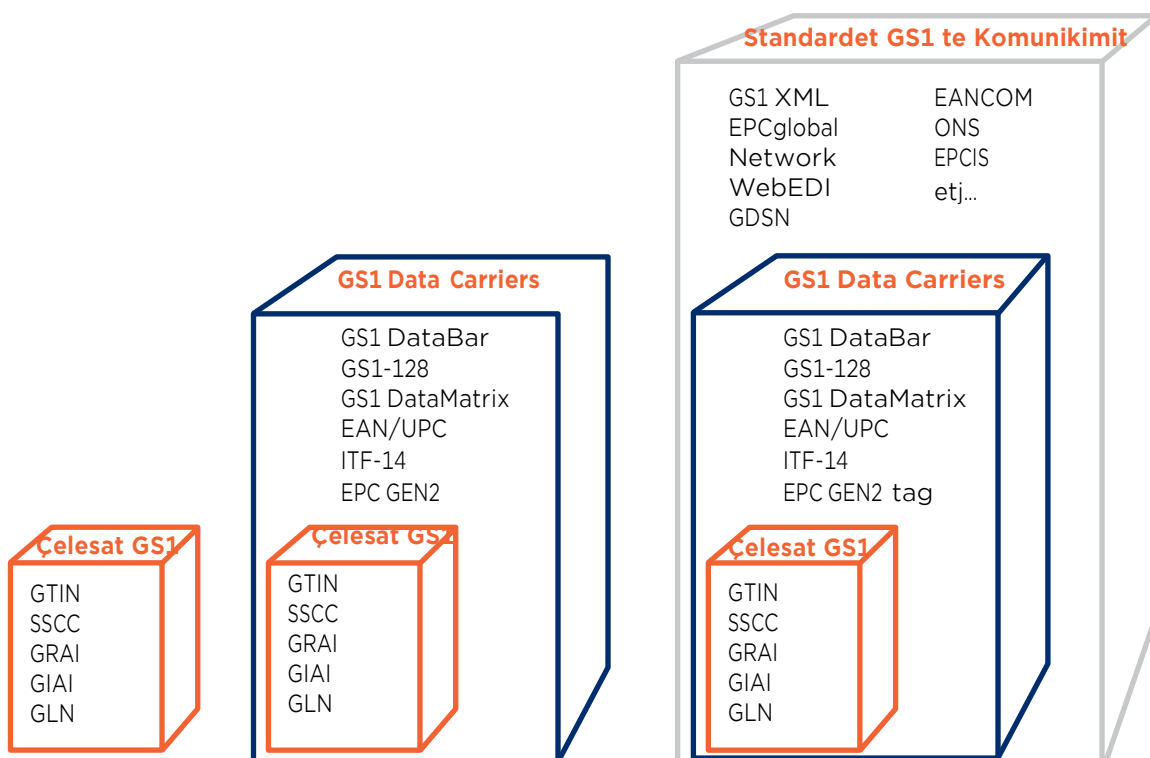
Çelesat GS1 te Identifikimit dhe Identifikuesit e Aplikimit jane projektuar posaçerisht per te punuar me Transportuesit GS1 te te Dhenave (GS1 Data Carrier): Barkodet GS1 ose etiketat EPC/RFID. EPC, i cili perfshin çelesat GS1 te identifikimit si dhe çelеса te tjere, perfaqeson themelin e kodimit te nje etikete EPC/RFID.

Standardet GS1 te komunikimit merren me te dhenat transaksionale, te dhena te cilat konfirmojne perfundimin e nje transaksioni biznesi; me te dhenat e dukshmerise, te cilat shenjojne ngjarjet fizike (ngarkimi i artikujve ne anije, arritja e artikullit ne port, inspektimi i artikullit ne dogane etj). Nepermjet EPCIS; behet i mundur shkembimi i te dhenave midis partnereve tregtare pergjate zinxhirit te furnizimit duke perdorur Rrjetin Global te Sikronizimit te te Dhenave (GDSN). Me miliarda here çdo dite, Sistemi i Standardeve GS1 lidh elemente fizike si produktet, vendndodhjet, njesite logjistike dhe asetet me informacionin e caktuar te ofruar nga Sistemi GS1 i Komunikimit.

The GS1 System

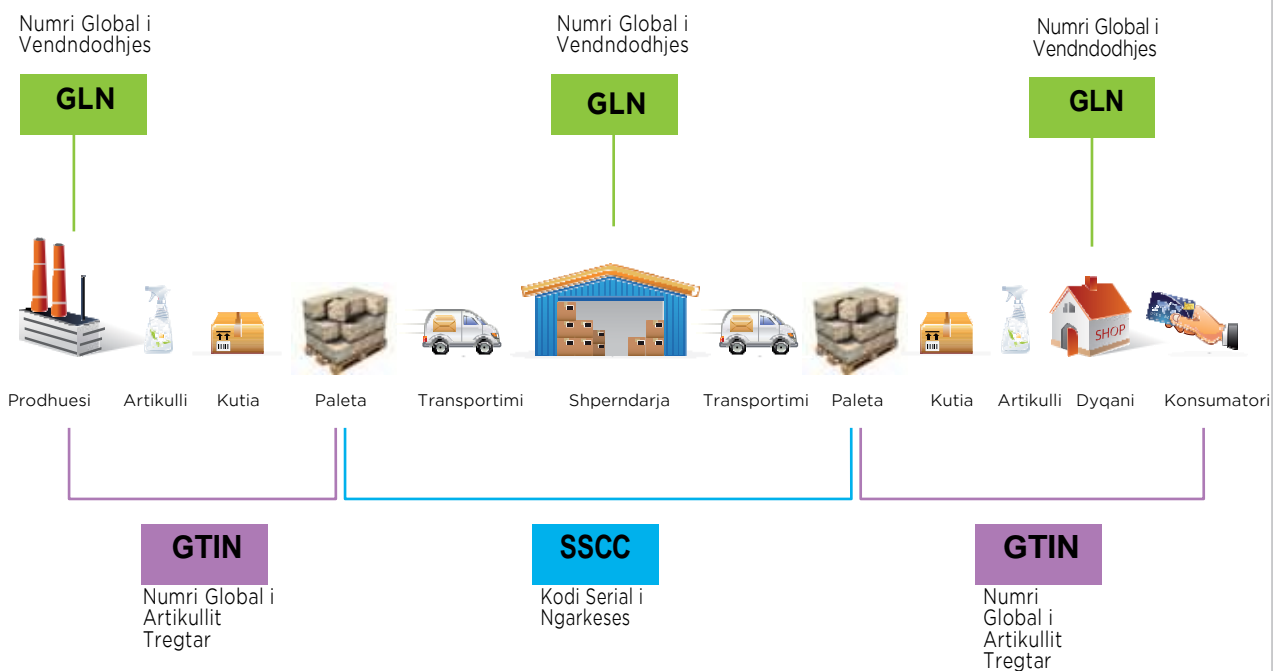
Çelesat GS1 te Identifikimit Kapja Automatik e te Dhenave

Kembimi Elektronik i te Dhenave





Identifikimi



Kapja

BARKODET

EPC/RFID

SISTEMI GS1 I MBARTESVE TE TE DHENAVE



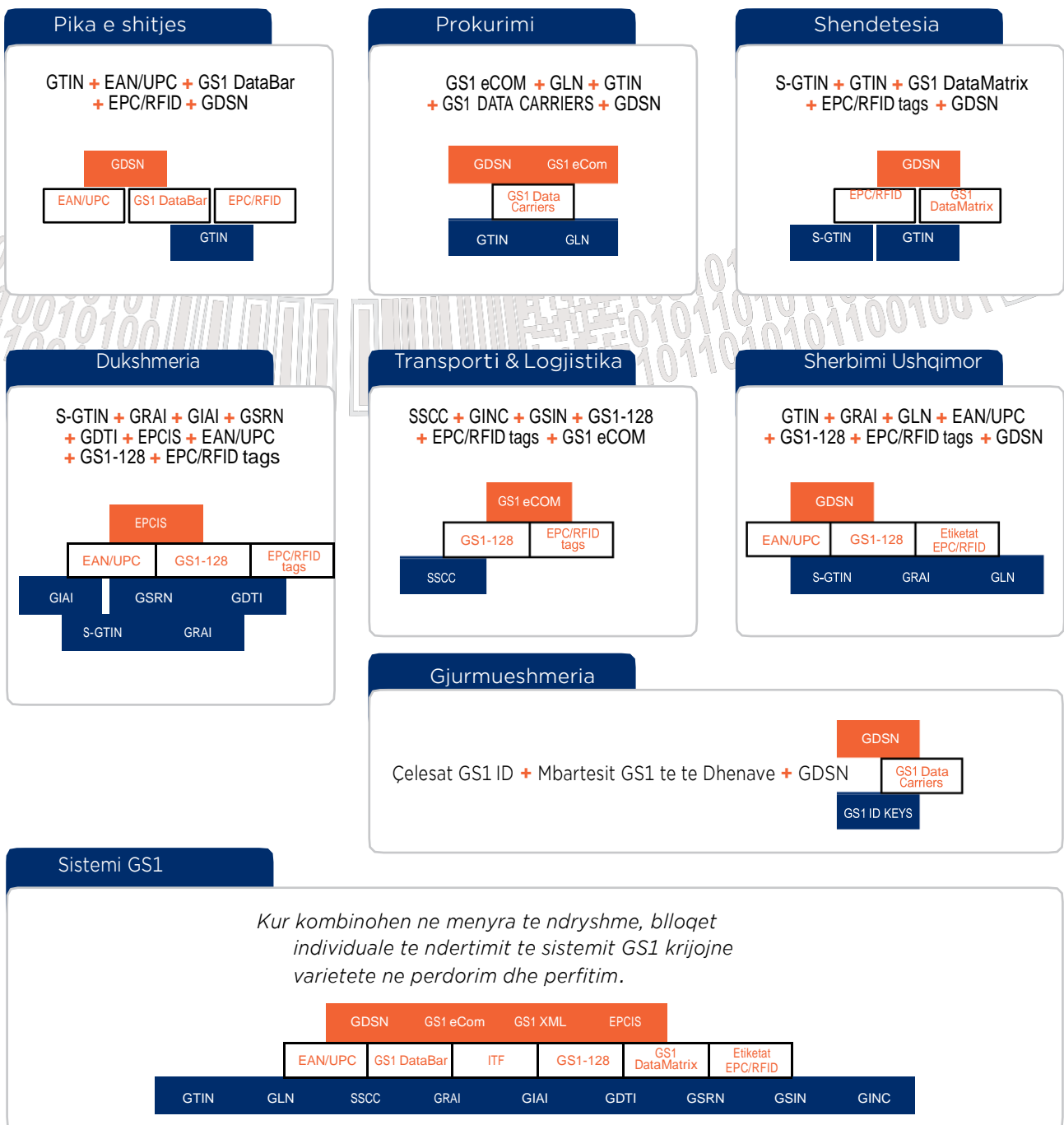
Shkembimi

- Te dhenat mbi artikullin
- Te dhenat cmimin dhe promovimin
- Njoftim i dergeses
- Fatura
- Rikerkese per produkt
- Kerkese per kuotim
- Planifikimi
- Porosia

Bloqe ndervepruese ndertimi

■ ■ ■ ■ Sistemi GS1 eshte projektuar per te siguruar pajtuesmerine dhe ndervepruesmerine e te gjithë elementeve me njeri tjetrin.

Si rezultat, standardet GS1 mund te vendosen ne menyre qe te plotesojne nevojat specifike te klienteve - dhe ne te njejten kohe te pershtaten lehtesisht me ndryshimet ne procesin e zinxhirit furnizues, apo zgjerimit te games se standardeve GS1.



Identifikimi Automatik **GS1**



Çelesat GS1 te
Identifikimit dhe
Identifikuesit e
Aplikimit



Mbartesit GS1 te te Dhenave



Kodi Elektronik i Produktit (EPC)

Çelesat GS1 te Identifikimit

Çelesat GS1 te Identifikimit perdoren per te emertuar dhe dalluar objektet, produktet apo vendndodhjet, ne menyre qe palet e interesuara te marrin informacionin e kerkuar.

Çelesat me te rendesishem GS1 te Identifikimit jane:

GTIN – Numri Global i Artikullit Tregtar

Numri Global i Artikullit Tregtar (Struktura GTIN-13)												
Prefiksi GS1 i Kompanise						Referenca e Artikullit						Shifra e Kontrollit
N ₁	N ₂	N ₃	N ₄	N ₅	N ₆	N ₇	N ₈	N ₉	N ₁₀	N ₁₁	N ₁₂	N ₁₃

GLN – Numri Global i Vendndodhjes

Struktura e Numrit Global te Vendndodhjes												
Prefiksi GS1 i Kompanise						Referenca e Vendndodhjes						Shifra e Kontrollit
N ₁	N ₂	N ₃	N ₄	N ₅	N ₆	N ₇	N ₈	N ₉	N ₁₀	N ₁₁	N ₁₂	N ₁₃

SSCC –Kodi Serial i Ngarkeses

SSCC (Kodi Serial i Ngarkeses)

Shifra e zgjatimit	Prefiksi GS1 i Kompanise						Referenca Seriale										Shifra e Kontrollit
N ₁	N ₂	N ₃	N ₄	N ₅	N ₆	N ₇	N ₈	N ₉	N ₁₀	N ₁₁	N ₁₂	N ₁₃	N ₁₄	N ₁₅	N ₁₆	N ₁₇	N ₁₈

Çelеса te tjere GS1 te Identifikimit jane:

GRAI – Numri Global i Identifikimit te Aseteve te Kthyeshme

GIAI – Identifikuesi Global i Aseteve Individuale

GSRN – Numri Global i Sherbimit

GDTI – Identifikuesi Global i Llojit te Dokumentit

GSIN – Numri Global i Identifikimit te Dergeses

GINC – Numri Global i Identifikimit te Dergimit



GTIN - Numri Global i Artikullit Tregtar

Numri Global i Artikullit Tregtar është nga bazat themelore të sistemit GS1. GTIN përdoret për të identifikuar në mënyrë unike artikujt tregtar, produktet apo shërbimet që porositen, faturohen dhe vlerësohen monetarisht në çdo stad të zinxhirit furnizues; në arke, në një magazinë apo në një katalog elektronik. Çdo artikulli tregtar, të ndryshëm nga një tjetër, i alokohet një GTIN i veçantë.

GTIN përdoret për të identifikuar në mënyrë unike artikujt tregtare. Çdo artikulli tregtar, të ndryshëm nga një tjetër, i alokohet një GTIN i veçantë.

GTIN u garanton saktësi, shpejtësi dhe efikasitet milionave kompanive në mbare botën, të cilat operojnë në të gjitha fushat e biznesit modern.

Ekziston gjithashtu dhe një formë e serializuar e GTIN-se: Numri Serial Global i Artikullit Tregtar që identifikon një rast specifik të artikullit tregtar. Për shembull, GTIN serial përdoret në sektorin e shëndetësisë për të dalluar implantet individuale të cilat mund të jenë të njëjtes marke dhe kanë karakteristika të njëjta; ose për të dalluar gomat individuale në mënyrë që të realizohet gjurmimi i tyre përgjatë gjithë ciklit "jetësor". GTIN serial mundeson përdorimin e gomave të kamioneve për periudhën e percaktuar në sistem dhe daljen e tyre nga qarkullimi në momentin e përfundimit të 'ciklit jetësor' të percaktuar.



GTIN është sistemi më i aplikuar i identifikimit në botë. Unikiteti global i tij mundësohet nga struktura e ndërtimit të këtij standardi:

- a.** Prefiksi GS1: Ofron një linjë numri për çdo organizatë anëtare GS1 dhe mundëson administrimin lokal të standardeve.
- b.** Numri i Kompanisë: I kombinuar me prefiksin GS1 formojnë Prefiksin GS1 të Kompanisë, i cili u lejon kompanive alokimin e GTIN-se si dhe çelësve të tjere GS1 të identifikimit.
- c.** Referenca e Artikullit: Alokohet nga kompania për çdo artikull. Artikujt e ndryshëm përmbajnë numra të ndryshëm referencë.
- d.** Shifra e kontrollit: Llogaritet automatikisht mbi bazën e çdo shifre të mëparshme të spektrit duke siguruar vlefshmerinë e kodit.

GLN - Numri Global i Vendndodhjes

Numri Global i Vendndodhjes është një çelës GS1 i identifikimit, i cili përdoret për të identifikuar vendndodhjet dhe subjektet ligjore.

Vendndodhja mund të përfshijë: vende fizike si magazina, kabinat e ruajtjes apo dhe raftet e veçanta brenda një dyqani; subjektet ligjore si kompania apo sektori i një kompanie; apo dhe aktivitete të caktuara të cilat ushtrohen në një subjekt ligjor si psh. departamenti i kontabilitetit të një kompanie, reparti i pediatrie së një spitali etj.

Numri Global i Vendndodhjes identifikon në mënyrë unike çdo vendndodhje të artikullit në të gjithë botën.

Të qenurit në gjendje për të identifikuar në mënyrë unike vendndodhjet me një numer unik është jetike për shumë prej proceseve të një biznesi; GLN shërben gjithashtu si baza themelore për krijimin dhe verprimin e aplikacioneve EPC/RFID, të projektuar për të shenjuar një ngjarje të caktuar.

GLN ofron një formë të standardizuar të identifikimit në mënyrë unike të vendndodhjes së artikullit në çdo stad të zinxhirit të furnizimit. Kështu që ajo gjen përdorim si në brendesi të biznesit edhe jashtë tij, duke përmirësuar marrëdhëniet shumëpalëshe ekonomike.



GLN është një zgjidhje globale, multi-sektoriale për identifikimin e vendndodhjes së çdo artikulli kudo ku ai gjendet.

Ky identifikues, i përputhshëm me standardin ISO, heq nevojën e përdorimit të sistemeve të komplikuar numerike për identifikimin e vendndodhjeve.

Unikaliteti global i tij mundësohet nga struktura e këtij standardi:

- a.** Identifikuesi GS1 i aplikimit: i jep kuptim unik fushës së të dhënave pasardhëse, duke lejuar në këtë mënyrë paraqitjen e një game të gjërë informacioni brenda të njejtës Mbartës GS1 të të dhënave.
- b.** Prefiksi GS1 i Kompanisë: u alokohet kompanive anetare nga organizatat përkatëse GS1. Ky numer identifikon në mënyrë unike çdo kompani anetare.
- c.** Referenca e Vendndodhjes: Alokohet nga kompania për çdo vendndodhje. Vendndodhjet e ndryshme përmbajnë numra të ndryshme referencë.
- d.** Shifra e kontrollit: Llogaritet automatikisht mbi bazën e çdo shifre të mëparshme të spektrit duke siguruar vlefshmerinë e kodit.

GLN mbështetet, promovohet dhe ofrohet nga çdo organizatë anetare GS1 kudo nëpër botë.

SSCC – Kodi Serial i Ngarkeses

■ ■ ■ ■ ■ Kodi serial i ngarkeses eshte nje çeles GS1 ID qe perdoret per te identifikuar njesite logjistike.

Njesi logjistike mund te jete çdo kombinim i njesive vene se bashku ne nje kuti, ne nje palete ose ne nje kamion, te cilat transportohen, integrohen dhe menaxhohen nepermjet zinxhirit te furnizimit. SSCC mundeson gjurmimin e njesive ne menyre individuale, duke siguruar keshtu perfitime ne procesin e dergimit te porosive, gjurmimin e njesive te derguara si dhe njoftimin automatik te marrjes se dergesave nga porositesi. Kapaciteti numerik i palimituar i references seriale SSCC mundeson identifikimin unik te njesive logjistike dhe lehteson alokimin e tyre.



SSCC identifikon ne menyre unike njesite individuale logjistike si kutite e kartonit, paletat apo arkat.

Duke qene se SSCC ofron nje numer identifikimi unik per njesite logjistike, ai sherben si nje numer “kontrolli” per te dhene informacion te detajuar ne lidhje me permbajtjen e ngarkeses dhe per “Njoftimin e Transportimit”. Per me teper, aplikimi i standardit SSCC i mundeson kompanive identifikimin e njesive dhe ngarkesave komplekse logjistike, pa patur nevojën e kodimit te informacionit ne etiketa te çdo njesie ne menyre individuale.



(0 0) 0 9 5 0 1 1 0 1 0 2 0 0 0 0 0 1 6
← a → ← b → ← c → ← d → ← e →

SSCC mundeson lidhjen e barkodit apo informacionit EPC/RFID ne etiketa me sistemin e komunikimit elektronik mbi njesine logjistike. Standardi SSCC eshte i perputhshem me standardet ISO/IEC 1549 mbi gjurmimin e njesive logjistike. Unikaliteti global i tij mundesohet nga perberja strukturore e ketij standardi:

- a.** Identifikuesi GS1 i Aplikimit: : i jep kuptim unik fushes se te dhenave pasardhese, duke lejuar ne kete menyre paraqitjen e nje game te gjere informacioni brenda te njejtut Transportues GS1 te te Dhenave.
- b.** Shifra e Zgjatimit: alokohet nga perdoruesi per te rritur kapacitetin numerik te standardit.
- c.** Prefiksi GS1 i Kompanise: u alokohet kompanive anetare nga organizatat perkatese GS1. Ky numer identifikon ne menyre unike çdo kompani anetare.
- d.** Referenca Seriale: alokohet nga krijuesi i njesise logjistike per çdo njesi logjistike. Njesite e ndryshme permbajne numra te ndryshem te references seriale.
- e.** Shifra e kontrollit: Llogaritet automatikisht mbi bazen e çdo shifre te meparshme te spektrit duke siguruar vlefshmerine e kodit.

Çelesa te tjere GS1 te Identifikimit



GSRN - Numri Global i Sherbimit

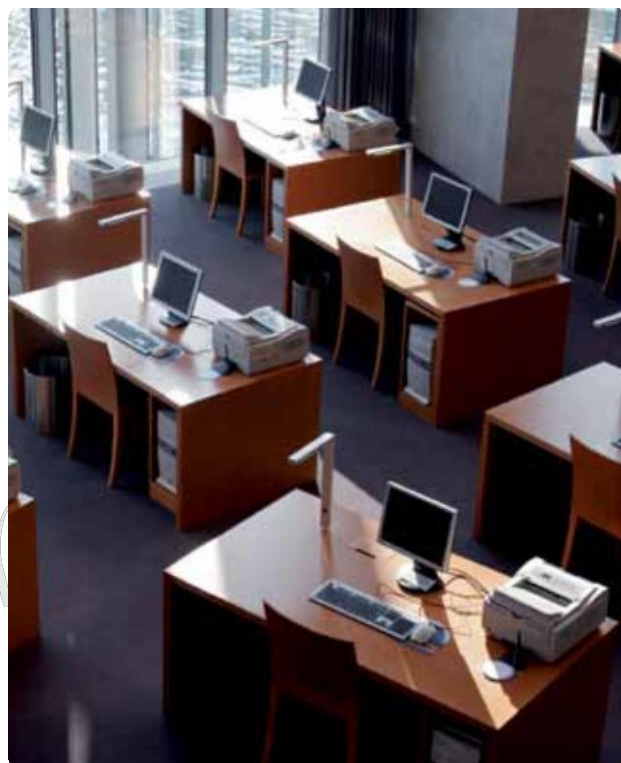
Numri Global i Sherbimit, nje çeles GS1 i identifikimit, perdoret per te identifikuar nje marredhenie dypaleshe sherbimi ndermjet nje biznesi dhe nje klienti, si psh. anetaresimin ne klube te caktuara, programet e besueshmerise, pacientet ne spitale etj.



GRAI - Numri Global i Identifikimit te Aseteve te Kthyeshme

Numri Global i Identifikimit te Aseteve te Kthyeshme eshte nje nga dy çelesat GS1 te identifikimit te aseteve. Sic tregohet dhe nga emri i tij, GRAI perdoret per te identifikuar asetet e kthyeshme te tilla si paisje transporti te ri-perdorueshme (psh. arkat, kutite prej druri, paletat etj.)

GRAI mund te perdoret per identifikimin e aseteve per qellim gjurmimi, por ai mund te jete pjese e sistemit te marrje-dhenies me qera ne te cilin dy apo me shume kompani bashkepunojne , duke i lejuar kompanite te skanojne dhe identifikojne asetetet "hyrese " dhe "dalese".



GIAI - Identifikues Global i Aseteve Individuale

Identifikuesi Global i Aseteve Individuale eshte çelesi GS1 i dyte i identifikimit te aseteve. GIAI perdoret per te identifikuar ne menyre unike aktivitetet afatgjata te nje kompanie te tilla si kompjuteri, tavolina, paisje, apo pjese perberese te paisjeve. Zoterimi i nje identifikuesi unik asetesh i lejon kompanite qe te identifikojne, gjurmojne dhe menaxhojne asetet pergjate gjithë "ciklit jetesor" te tyre. Keshtu psh., kompanite me ane te GIAI, mund te regjistrojne ne nje sistem te dhenash arsyen e perdorimit te asetit, vendndodhjen, cilesine e gjendjes fizike te tij per arsye mirembajtjeje apo t'ja caktojne asetin nje perdoruesi specifik.



GDTI - Identifikuesi Global i Llojit te Dokumentit

Identifikuesi Global i Llojit te Dokumentit eshte çesesi GS1 i identifikimit te llojit te dokumentit. Termi "dokument" perfshin çdo leter zyrtare apo jozyrtare qe konkludon me nje te drejte(p.sh., nje deshmi e pronesise) apo me nje detyrim (p.sh., thirrje per sherbim ushtarak) mbi bartesin. Shembuj te tjere te llojeve te dokumentave te cilat mund te aplikojne standardin GDTI jane kerkesat tatimore, deshmite e dergesave, faturat e brendshme, provimet shtetore, pashaportat etj. Nje kompani mund te leshoje nje GDTI atehere kur ruatja e dokumentit ne arkiven e kompanise eshte e rendesishme; GDTI ofron lidhjen me bazen e te dhenave ku ndodhet kopja e dokumentit.



GSIN - Numri Global i Identifikimit te Dergeses

Numri Global i Identifikimit te Dergeses (fatura e ngarkeses) eshte nje numer i caktuar nga shitesi i mallrave (derguesi). GSIN ofron nje numer global unik i cili identifikon nje grupim llogjik te njesive fizike me qellim transportin e tyre.



GINC - Numri Global i Identifikimit te Dergimit

Numri Global i Identifikimit te Dergimit identifikon nje grupim llogjik te mallrave qe i eshte ngarkuar nje transportuesi mallrash me qellim transportin e njesise si te tere.

■ ■ ■ ■ Çelesat GS1 te Identifikimit plotesohen nga Identifikuesit GS1 te Aplikimit (GS1 AIs).

GS1 AIs veprojne si nje liste kodesh te fushave te te dhenave dhe gjejne perdorimin ne zinxhirin multi-sektorial dhe nderkombetar te furnizimit. Çdo GS1 AI perbehet nga 1 ose 2 shifra dhe jep perkufizimin, formatin dhe strukturen e fushes se te dhenave te koduara ne nje Mbartes GS1 te Dhenash. Per shembull, per çdo çeles GS1 te identifikimit ekziston nje GS1 AI, i cili lejon kodimin e çelesit ne Barkodet GS1 apo ne etiketat EPC/RFID.



Te dhenat plotesuese jane gjithmone te lidhura me çelesat GS1 te identifikimit. Nderkohe qe çelosi GS1 i identifikimit sherben per te gjetur informacionin ne lidhje me objektin e identifikuar ne databaze, identifikuesi GS1 i aplikimit sherben per te dhena shites te cilat nuk gjenden ne databaze ne momentin e kerkeses per informacion. Kjo mund te ndodhe ne rastet kur nevojitet nje e dhene mbi nje artikull apo njesi dhe lidhja me databazen eshte e padisponueshme; ose kur numri i ngarkeses apo data e skadimit kerkohet te perfshihet ne barkod apo ne etiketen EPC/RFID. Per shembull, SSCC ofron nje numer unik reference i cili mund te perdoret si çeles per te aksesuar ne dosjet kompjuterike, informacionin e nevojshem mbi njesite logjistike. Megjithate, te dhenat plotesuese qe lidhen me njesite logjistike (p.sh., info mbi dergesen, peshen e njesive logjistike etj.) jane te disponueshme si te dhena plotesuese te standardizuara pasi aksesit tek keto te dhena mund te jete i nevojshem kur mallrat jane ne tranzit dhe lidhja me rrjetin informues eshte e padisponueshme.

GS1 AIs dhe udhezimet e bashkengjitura te aplikimit, jane projektuar per qellime nderkombetare dhe multi-sektoriale. Identifikuesit GS1 te aplikimit mundesojne kodimin e shume te dhenave ne nje mbartes te vetem GS1 te te dhenave, duke permiresuar ne kete menyre normat e leximit dhe reduktuar kostot e printimit dhe prodhimit.

***Identifikuesit GS1
te te dhenave
paraqesin nje
menyre te
standardizuar te
kodimit te
informacionit ne
nje mbartes te
vetem GS1 te te
dhenave.***

Mbartesi GS1 i te Dhenave

■ ■ ■ ■ GS1 ka nje portofol te tere te mbartesve te te dhenave: lloje te ndryshme mjetesh qe permbajne çelesat GS1 te identifikimit me te dhenat perkatese. E njejta permbajtje mund te kodohet ne mbartes te ndryshem, ne varesi te perdorimit te tyre.

Barkodet EAN/UPC

Nese nje kompani deshiron te vendose nje barkod ne nje artikull tregtar i cili mund te skanohet ne çdo pike shitjeje ne bote, atehere kompania ka nevojte per nje barkod EAN/UPC.

Barkodi GS1 EAN/UPC eshte mbartesi me i gjate dhe me i perdorshem GS1 i te dhenave. Ai perfaqeson nje metode te domosdoshme te shenimit-te-produktit qe gjendet pothuajse ne çdo produkt konsumi ne bote. Zhurma e vogel "beep" qe nerezit e lidhin me kalimin e produkteve te arkat e supermarketeve nuk eshte gje tjeter veç se nje paisje/lazer skanimi i cili lexon informacionin e koduar ne barkodin EAN/UPC.

Ekzistojne kater lloje kryesore te barkodeve EAN/UPC te nje simbolike lineare.

- EAN-13 i cili kodon GTIN-13
- UPC-A i cili kodon GTIN-12
- EAN-8 i cili kodon GTIN-8
- UPC-E i cili kodon nje GTIN-12 te vecante (pa shifren 0 ne fillim)

EAN/UPC nuk kodon asnje Çeles tjeter GS1 te Identifikimit apo Identifikues tjeter GS1 te Aplikimit.

Ekzistojne dy barkode EAN/UPC shtese, 2-shifrore dhe 5-shifrore, perdorimi i te cilave eshte i kufizuar pothuajse vetem ne libra dhe ne botime periodike.

Perveç perdorimit te tij ne menyre globale, avantazh tjeter i madh i barkodit EAN/UPC eshte aftesia shume-drejtimore e skanimit: nje barkod EAN/UPC mund te lexohet nga skaneri ne te gjitha drejtimet e kalimit ti tij ne pikat e shitjeve. Kjo e ben barkodin EAN/UPC nje mbartes efikas te dhenash kur eshte i nevojshem skanimi i artikujve shume-voluminoze.

ITF-14

Barkodi ITF-14 kodon vetem GTIN. Per shkak se ai nuk mund te perdoret per te identifikuar artikujt qe kalojne ne pikat e shitjeve, ITF-4 perdoret mbi kutite e vazuara te artikujve tregtare, ne te cilat nje barkod tjeter (me strukture ndertimore me te holle) nuk do te mund te lexohej.



■ ■ ■ ■ GS1-128

Persa i perket fushes se logjistikes, Mbartesi GS1-128 i te Dhenave eshte standardi "I Arte". Barkodet GS1-128 mund te permbajne te gjithë Çelesat GS1 te Identifikimit, si dhe informacion te ndryshueshem si numrat seriale, afatet e perdorimeve te produkteve, permasat e produkteve etj.

Ky barkod ka nje simbolike lineare e cila ka avantazhin e te qenurit me i ngjeshur se te teknologjite e tjera lineare.

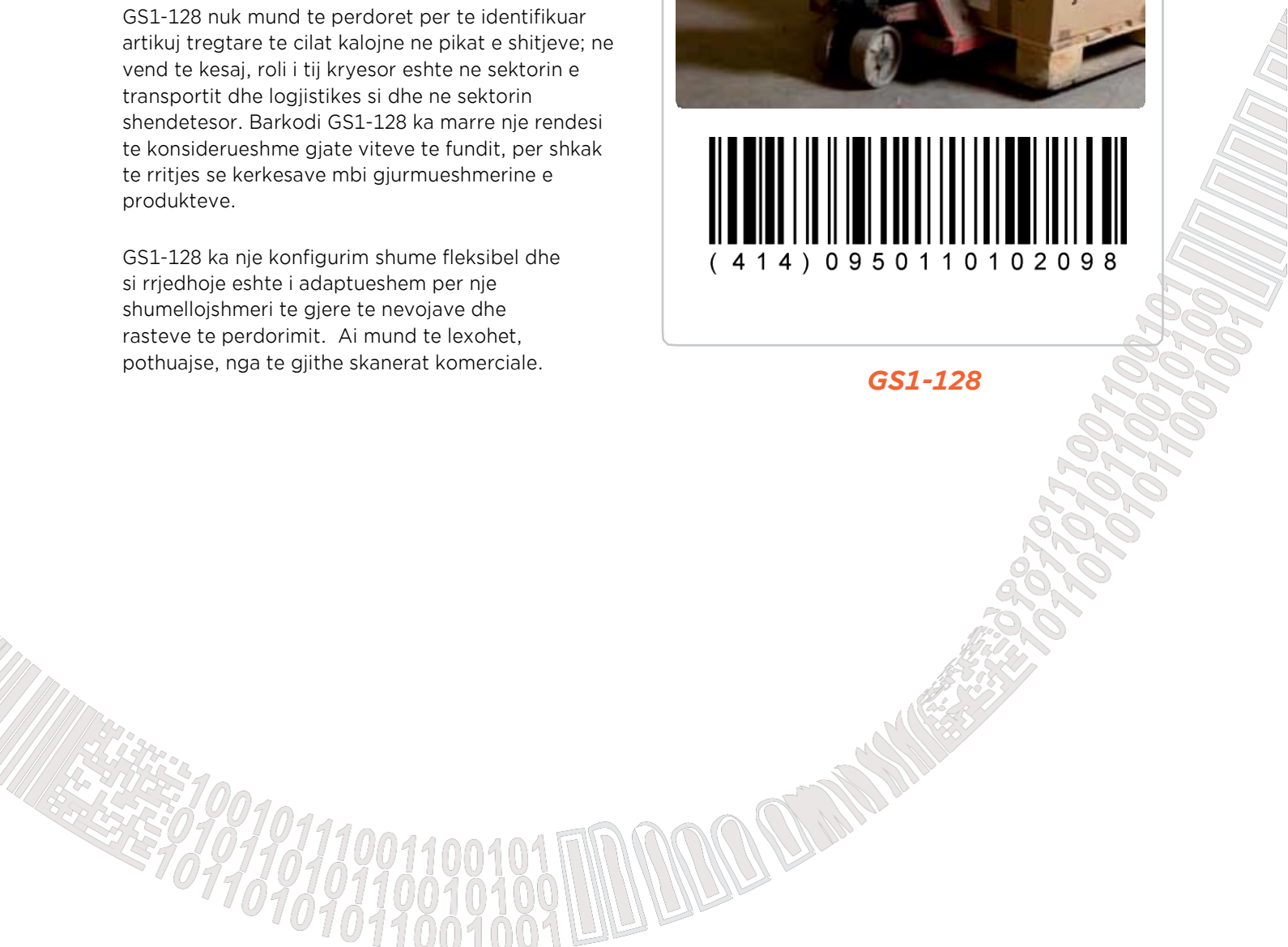
GS1-128 nuk mund te perdoret per te identifikuar artikuj tregtare te cilat kalojne ne pikat e shitjeve; ne vend te kesaj, roli i tij kryesor eshte ne sektorin e transportit dhe logjistikes si dhe ne sektorin shendetesor. Barkodi GS1-128 ka marre nje rendesi te konsiderueshme gjate viteve te fundit, per shkak te rritjes se kerkesave mbi gjurmueshmerine e produkteve.

GS1-128 ka nje konfigurim shume fleksibel dhe si rrjedhoje eshte i adaptueshem per nje shumellojshmeri te gjere te nevojave dhe rasteve te perdorimit. Ai mund te lexohet, pothuajse, nga te gjithë skanerat komerciale.



(4 1 4) 0 9 5 0 1 1 0 1 0 2 0 9 8

GS1-128



■ ■ ■ ■ GS1 DataBar

Simbolet e GS1 DataBar mund të përmbajnë më shumë informacion dhe mund të përdoren për të identifikuar objekte më të vogla se ato që identifikojnë barkodët EAN/UPC. Gjithashtu, simbolet GS1 DataBar skanohen në çdo pike shitjeje. Si rezultat, GS1 DataBar mundeson identifikimin GTIN të produkteve të fresketa, masa e të cilave është e ndryshueshme, si dhe, të produkteve të cilat shenjohen me vështirësi, si fruta-perimet, stolite dhe produktet kozmetike.

Perveç kësaj, GS1 DataBar mund të përmbajë Identifikues GS1 të Aplikimit të tilla si, numrat seriale, datat e skadimit etj., duke mundësuar në këtë mënyrë gjurmueshmërinë dhe vërtetësinë e produkteve të fresketa.

Simbolet GS1 DataBar janë miratuar dhe adoptuar nga organizata GS1 pas diskutimeve dhe vërtetimit të praktikave konkrete me shitës, prodhues mallrash, kompani farmaceutike, organizata anetare të GS1-shit dhe shoqatave tregtare.

Vendimi mbi përdorimin e simboleve GS1 DataBar i është lënë pronarit të markës (partisë përgjegjëse për specifikimin e dizajnit të paketes/artikullit). Zevendesimi i barkodeve EAN/UPC me GS1 DataBar, në rastet kur të parat funksionojnë më së miri, nuk është i nevojshëm. Viti i fillimit të përdorimit të GS1 DataBar në nivel global është caktuar viti 2014 edhe pse për vende të caktuara, si në SHBA, ky standard është përdorur në vite të mëparshme.



(01) 0 9501101 02094 8
GS1 DataBar OmniStacked

Përgjithësisht përdoret për shenjim individual të objekteve të lëvizshme



(01) 9 5413848 09002 3

GS1 DataBar - I zgjeruar

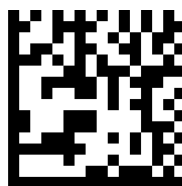
Përdoret kryesisht për kuponat dhe shenjimin e permasave të ndryshueshme të artikujve tregtare, p.sh. Mishit, djathit etj.

■ ■ ■ ■ GS1 DataMatrix

Ndryshe nga simbolikat e tjera GS1, GS1 DataMatrix eshte nje simbolike 2-dimensionale qe lejon kodimin e nje informacioni mjaft te pasur ne nje hapësire shume kompakte. Gjithsesi, GS1 DataMatrix nuk perdoret ne pika voluminoze dhe shume-drejtimore te shitjeve si ne supermarketete pasi ai perputhet vetem me sistemet e leximit te cilat perdorin skanera me kamera.

Nje tipar vecanerisht i rendesishem i GS1 DataMatrix eshte perdorimi i tij per te aplikuar shenjime te drejtperdrejt te produkteve, komponenteve apo pjeseve individuale. Ne te tilla raste, kodi gdhendet me lazer direkt mbi siperfaqen e produktit. Ky kod eshte i qendrueshem dhe ne kushte te veshtira operative. Per shembull, nje GS1 DataMatrix i gdhendur ne kete forme, mund te perdoret dhe ne pranine e lubrifikanteve industriale. Kjo e ben GS1 DataMatrix mjaft te pershtatshem ne kushte te veshtira ne te cilat perdorimi i barkodeve konvencional eshte i pamundur.

GS1 DataMatrix po fiton popullaritet ne sektorin e kujdesit shendetesor, pasi ploteson shume nevoja dhe permireson sigurine e pacientit. Duke qene se GS1 DataMatrix permban Identifikuesit GS1 te Aplikimit, numrat seriale dhe datat e skadimit mund te kodohen ne paisjet mjekesore. Per me teper, per shkak te formes se tij kompakte, nje simbol GS1 DataMatrix mund ti pershtatet çdo lloj paisjeje mjekesore sado e vogel qofte ajo, duke lehtesuar ne kete menyre gjetjen dhe gjurmimin e tyre ne mjediset spitalore. Ne te kaluaren, instrumentet individuale kirurgjikale nuk mund te etiketoheshin automatikisht. Per shkak te lehtesirave qe krijon ne perdorim, GS1 DataMatrix po promovohet ndjeshem ne sektorin farmaceutik, si dhe ne te gjitha mjediset ku skanimi i artikujve tregtare eshte i nevojshem.



(01)09501101020931

(01)09501101020931

GS1 DataMatrix

■ ■ ■ ■ Etiketat EPC/RFID

Etiketat EPC/RFID përdorin teknologjite e Radio-Frekuences për të koduar Çelesat GS1 të Identifikimit në Kodin Elektronik GS1 të Produktit (EPC). Ato gjithashtu mundësojnë funksionimin e standardeve të komunikimit GS1 EPCIS.

RFID funksionon nepermjet nje mikroçipi, i cili ruan të dhënat përkatëse (duke përfshirë EPC) dhe pasqyron të dhënat në një antenë, me anë të valëve elektromagnetike. Duke qenë se këto vale mund të kalojnë përmes materialeve të ngurta, çipat mund të integrohen në brendësi të paketimit apo mbi produkt.

Etiketat EPC/RFID, të cilat kodojnë GS1 EPC, ofrojnë avantazhe të mëdha krahasuar me mbartësit e tjerë GS1 të të dhënave, veçanërisht në lidhje me kursimin e kohës: Proçesi i leximit dhe transmetimit të të dhënave është ultra i shpejtë (duke mos qenë e nevojshme vendosja e lexuesit dhe etiketes EPC/RFID në afërsi ose përballë njëri-tjetrit). Afërsia e kapjes së të dhënave nepermjet valëve elektromagnetike krijon mundësi të skanimit të menjehershëm të sasive të mëdha të artikujve pa patur nevojën e kalimit të çdo produkti për një skaner. Në ditët e sotme, RFID ka gjetur përdorim të gjërë në proçesin e lokalizimit të saktë të produkteve në magazinë – duke optimizuar kohën e menaxhimit të dërgesave së mallrave.



Etiketat EPC/RFID

Kodi Elektronik i Produktit (EPC)

■ ■ ■ ■ ■ Kodi Elektronik i Produktit është një mënyrë e identifikimit global të objekteve fizike, ngarkesave, vendeve, aseteve dhe subjekteve të tjera nëpërmjet rrjetit EPC.

EPC përmban të gjithë Çelesat GS1 të Identifikimit, siguron ndërrim të plote të sistemeve ekzistuese dhe përfshin disa struktura të tjera emertimi. Në këtë mënyrë, strukturat e tjera të emertimit që menaxhohen nga agjensi jashtë GS1 mund të përfshihen në sistemin EPC pa ndikuar në cilësinë e strukturave GS1 të emertimit. Kjo ndihmon në adaptimin e gjërë të EPCIS.

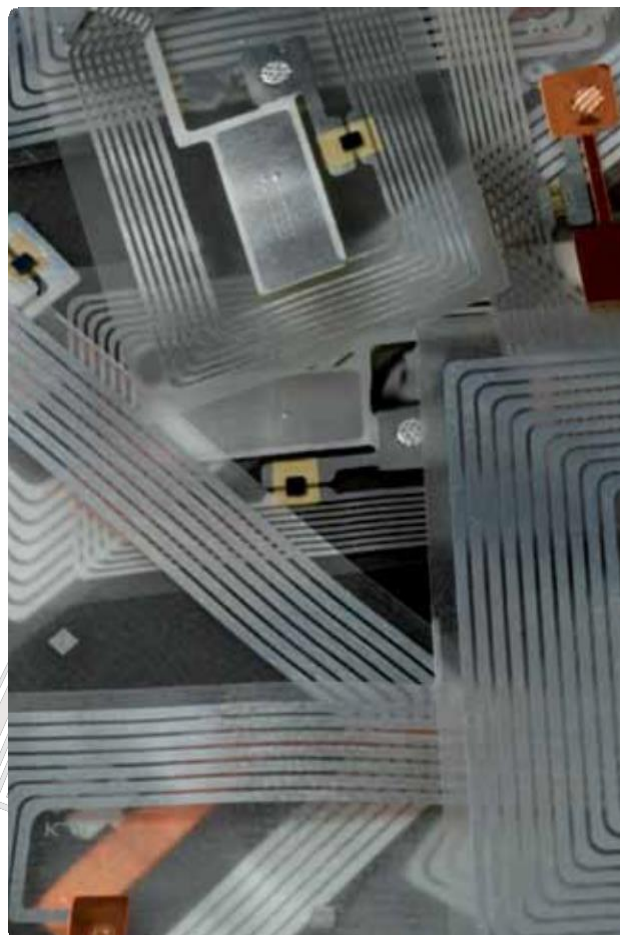
EPC përfiton nga një metodë e decentralizuar që megjithatë është plotësisht e pajtueshme me sistemin GS1. EPC është projektuar në mënyrë që organizatat e pavarura të caktojnë EPC të reja pa u "përplasur" me standartet dhe struktura GS1 të emertimit apo identifikimit.

EPC është baza e kodimit të një etikete EPC/RFID apo të një barkodi GS1, i cili do të përdoret për të marrë informacion nga rrjeti EPC.

Sot, të gjitha objektet e identifikuara nëpërmjet EPC-se janë të serializuara, që do të thotë se objektet kanë një numër serial unik: Një EPC i caktuar për një objekt është i ndryshëm nga një EPC i caktuar për një objekt tjetër. Kështu, objektet individuale identifikohen në mënyrë unike, specifike dhe të sakte.

Për çdo Çeles GS1 Identifikimit që emerton një aktivitet/objekt të caktuar të një subjekti në rrjetin EPC, ekziston një EPC ekuivalent. Kjo siguron përputhshmëri dhe ndërrim me sistemet e bazuara në Çelesat GS1 të Identifikimit. Për shembull, GS1 SSCC, GS1 GTIN plus një numër serial dhe GS1 GIAI mund të krijojnë EPC të vlefshme.

EPC është baza e kodimit të një etikete EPC/RFID apo të një barkodi GS1, i cili do të përdoret për të marrë informacion nga rrjeti EPC.





Standartet **GS1** te Komunikimit

Shkembimi i te dhenave me
GS1 GDSN


Te dhenat transaksionale me
GS1 eCom

Te dhenat e dukshmerise me EPCIS

Standartet GS1 te Komunikimit
jane nje tjetër element i Sistemit
GS1 te Standarteve.

Standartet GS1 te komunikimit
mundesojne shkembimin e te
dhenave mes partnereve te
biznesit pergjate zinxhirit furnizues
dhe mbulojne te dhenat
transaksionale dhe te dhenat e
dukshmerise.

Shkembimi i te Dhenave me Rrjetin Global GS1 te Sinkronizimit te te Dhenave

 Rrjeti Global GS1 i Sinkronizimit te te Dhenave (GDSN) eshte nje tjetër standart GS1 i komunikimit.

GDSN eshte ndertuar rreth Regjistrin Global GS1, Bazave GDSN te Çertifikuara te te Dhenave, Struktures GS1 te Cilesise se te Dhenave dhe Sistemit GS1 te Klasifikimit te Produkteve, te cilat, kur kombinohen sigurojne nje mjedis te sigurte dhe te sakte te sinkronizimit te te dhenave.

Me ane te GDSN-se, partneret e biznesit kane gjithmone informacionet me te fundit rreth artikujve ne sistemet e tyre. Çdo ndryshim i bere ne bazen e te dhenave te nje kompanie, transmetohet automatikisht tek te gjitha kompanite e tjera perberese te zinxhirit te furnizimit, duke sjelle besueshmeri, lehtësi dhe ulje te kostove transakcionale mes partnereve te biznesit.

Sinkronizimi i sakte dhe klasifikimi i duhur i te dhenave rezulton ne permiresimin e porosive, reduktimin e formave te plotesura manualisht, reduktimin e numrit te proceseve dhe sistemeve te dublikuara, dhe me e rendesishmja, redukton ndjeshem kostot e panevojshme ne zinxhirin e furnizimit.

Regjistri global GS1 sherben si "drejtori informacioni" qe garanton unikalitetin e artikujve dhe subjekteve te regjistruara me ane te perdorimit te standardeve GS1.

Bazat e te dhenave GDSN (te certifikuara) jane katalogje elektronike te te dhenave te standartizuara te artikujve. Bazat e te dhenave mund te menaxhohen nga organizatat anetare GS1 ose nga nje ofrues i jashtem zgjidhjeje. Ju mund te gjeni listen e perditesuar e te gjithë Bazes se te Dhenave GDSN ne linkun: www.gs1.org/gdsn.

Per te siguruar klasifikimin e produkteve ne menyre uniforme, GDSN perdor Klasifikimin GS1 Global te Produkteve (GCP), nje sistem qe i ofron blesit dhe shitesit nje gjuhe te perbashket per grupimin e produkteve ne te njejten menyre kudo neper bote. Kjo permireson sakesimin e te dhenave ne rrjetin global te sinkronizimit te te dhenave, pershpjton aftesine e zinxhirit furnizues per te reaguar ndaj nevojave te konsumatorit si dhe kontribuon ne thyerjen e barrierave gjuhesore. Baza themelore e GCP-se eshte quajtur "tulle". Tulla GCP percakton kategorite e produkteve te ngjashme. Perdorimi i tullave GCP si pjese te GDSN-se siguron njohjen e kategorive te produkteve ne te gjithë zinxhirin e furnizimit, qe nga shitesi deri te blesisi.

GDSN mundeson sinkronizim te sigurt dhe te vazhdueshem te te dhenave.

Te Dhenat Traksaksionale me GS1 eCom

■ ■ ■ ■ Çdo dite, ne mbare boten, kryhen qindra miliona transaksione biznesi: porosi, pagesa, dergesa etj. Gjithnje e me shume, keto transaksione po trajtohen ne menyre elektronike.

Standardet GS1 eCom te komunikimit ndikojne drejperdrejte ne proceset e lartpermendura: duke identifikuar qartazi produktet, sherbimet apo palet e perfshira ne nje transaksion; duke mundesuar shkembim te sakte elektronik dhe global te ketyre te dhenave pergjate gjithe industrive.

Duke perdorur Çelesat GS1 te Identifikimit te tille si: GTIN, GLN, SSCC, GS1 eCom mundeson integrimin e drejperdrejte te te dhenave te kapura gjate skanimit te produkteve ne pikat e shitjes, gjate aktiviteteve logjistike etj. Duke qene se Çelesat GS1 te Identifikimit perdoren per mbledhjen e te dhenave ne pikat e shitjes, gjate aktiviteteve logjistike, ne kryerjen e dergesave e ne mberritjen e tyre, GS1 eCom kursen perdoruesit nga skemat e kushtueshme dhe kohe-konsumuese te identifikimit, te krijuara nga vete subjektet, ne çdo hap te zinxhirit te furnizimit.



GS1 EANCOM dhe GS1 XML mundesojne shkembimin e informacionit mbi transaksionet elektronike te biznesit.

GS1 GS1 eCom ofron dy standarde plotesuese: GS1 EANCOM dhe GS1 XML. Te dyja standardet lejojne lidhjen e drejperdrejte mes rrjedhjes fizike te mallrave ose sherbimeve dhe informacionit ne lidhje me to.

GS1 EANCOM

GS1 EANCOM® eshte nje standard GS1 eCom komunikimi i bazuar ne UN/EDIFACT (Kembimi Elektronik i te Dhenave te Kombeve te Bashkuara per administraten, tregtine dhe transportin). Standardi GS1 EANCOM mbulon funksionet e nevojshme per te kryer nje transaksion tregtar efikas:

- Mesazhet qe bejne te mundur kryerjen e transaksionit, p.sh. katalogu i çmimit, urdher blerje, fature etj.
- Mesazhet qe perdoren per te udhezuar sherbimet e transportit mbi levizjen e mesazheve te kryerjes se transaksionit ne sistemin bankar.

Mesazhet e GS1 EANCOM mund të klasifikohen në kategoritë e mëposhtme:

- Mesazhet e të dhënave kryesore, të tilla si: emri, adresa, personat e kontaktit, llogaritë financiare etj.
- Mesazhet e transaksioneve të biznesit, të tilla si: kushtet e dorëzimit, kushtet dhe menyrat e pagesave, çmimet, shtesat, mesazhe që lidhen me porositë dhe ndryshimet e mëvonshme të tyre, informacioni mbi dërgesat, transporti, fatura dhe mesazhet lidhur me pagesat e mallrave të dërguar.
- Mesazhet e raporteve dhe planifikimit, të cilat ofrojnë raporte të vlefshme dhe të përditësuara si dhe parashikime lidhur me dërgesat, shitjet dhe stoqet në mënyrë që paletë e interesit të mund të planifikojnë aktivitetet dhe strategjitë e marketingut.
- Mesazhet e sintaksës dhe raportit të shërbimit, të cilat mund të dërgohen për të pranuar apo refuzuar një shkëmbim.
- Mesazhet e sigurisë që përdoren për të transmetuar një nënshkrim digital, për të verifikuar nënshkrimin, dhe për të ofruar referencë të të dhënave të siguruar.

GS1 XML

GS1 XML është një tjetër standard komunikimi GS1 eCom. Ai ofron një strukturë të standardizuar dhe të parashikueshme për mesazhet elektronike të biznesit, duke mundësuar shkëmbim dhe komunikim të shpejtë, të saktë dhe efikas të të dhënave mes partnerëve të biznesit.

XML është një akronim industrial për "Extensible Markup Language", një gjuhë programimi që është projektuar për shkëmbimin e informacionit në internet. Standardet GS1 XML mund të shkarkohen nga www.gs1.org

GS1 është një nga organizatat e para të standardeve në botë që ka publikuar një standard global biznesi XML. GS1 XML, aktualisht, përmban më shumë se 60 mesazhe "dokumenta" XML, pa llogaritur mesazhet mbështetëse nga biblioteka e përbashkët.

Mesazhet GS1 XML përdoren gjithashtu në GDSN, si dhe në menaxhimin e ngjarjeve të mundësuar nga RFID nepermjet GS1 EPCglobal. GS1 XML është projektuar në një mënyrë të tillë që mesazhi është agnostik kundrejt transportit. Shkëmbimi i dokumentave GS1 XML kryhet me thjeshtësi nga çdo lloj profili teknik apo shërbimi Web.

Ashtu si GS1 EANCOM, GS1 XML përputhet plotësisht me metodologjinë e UN / CEFACT. GS1 është angazhuar në strukturën e menaxhimit të OKB/CEFACT, si dhe është pjesë përbërëse e grupeve të punës të formuara për të përmirësuar dhe zhvilluar më tej standardet e OKB/CEFACT dhe për të përfshirë profilet e këtyre standardeve tek GS1 XML.

Si jane ndertuar standartet GS1?

■ ■ ■ ■ Qe nga 2002, Menaxhimi i Proçesit te Sistemit te Standarteve Globale (GSMP), ekziston ne formen e nje forumi mbare boteror dhe bashkepunues, ku te gjithë standardet GS1 ndertohen dhe mirembahen nga komuniteti i perdoruesve tane. Ne vitin 2008, GSMP filloi bashkepunimin me Grupin e Perbashket EPCglobal te Veprimit (JAG) per tu shnderruar ne forumin e vetem global te zhvillimit te standardeve GS1.



Ndertimi i standarteve qe permiresojne efikasitetin e zinxhirit furnizues eshte nje perpjekje bashkepunuese qe kerkon pjesemarrje te gjere te paleve te interesuara. Ne kemi nevojë per ju qe sistemi te funksionojë! Behu pjese e GSMP si nje anetar (me te drejte vote) ose si nje pjesemarrës (pa te drejte vote). Per me shume lexoni ne www.gs1.org/gsmg

**Standartet GS1
jane ndertuar dhe
mirembahen ne
bashkepunim me
vullnetare nga e
gjithe bota.**

GSMP bashkon perdoruesit nga te gjitha industrite dhe nga kudo neper bote per te identifikuar nevojat per standarde, per te mbledhur kerkesat e biznesit, per te dokumentuar praktikat me te mira te bizneseve, per te marre konsensus mbi zgjidhjet dhe me pas per te zhvilluar dhe implementuar ndryshimet apo standartet e reja ne zinxhirin furnizues.

Parimi themelor mbi te cilin funksionon GSMP eshte perfshirja e perdoruesve ne te gjitha proceset e menaxhimit. Anetaret e GSMP vijne nga e gjithë bota, duke perfaqesuar komunitete, industri dhe organizata nga me te ndryshme.

Ne vitet e fundit, GSMP ka proçesuar mbi 1000 ndryshime te cilat kane zhvilluar dhe mundesuar aplikimin e standarteve GS1 ne kontekstet e reja te bizneseve.

Sistem i Besueshem

■ ■ ■ ■ Sistemi te cilit mund ti besoni per te permiresuar jeten dhe bizneset tuaja.

Çdo vit, familjet ne mbare boten shpenzojne mijera dollare (apo monedha te tjera) ne supermarket - dhe pothuasje te gjitha shpenzimet regjistrohen ne saj te "bip"-it te barkodit qe kalon ne skaner.



Ne te gjithë kemi shume besim se ajo zhurme "bip" dergon informacionin e sakte (mbi çmimin, etj) tek shitesi. Besimi i plote eshte i merituar pasi siguria qe ofron sistemi i barkodeve GS1 per produktet tuaja eshte i paqortueshem.



GS1 etj.

Ne menyre qe te reklamojne produktet e tyre ne raftet e supermarketeve, kompanite perdorin jo vetem Standartin e Barkodeve GS1 por dhe standarte te tjera GS1 te tilla si: EPC/RFID, Çelsat e Identifikimit GS1 Standartet e Komunikimit

Sistemi GS1 i Standarteve eshte global, multi-sektorial, i orientuar drejt perdoruesit dhe i shkallezuar. Sistemi GS1 eshte miratuar dhe perdoret nga miliona kompani. Fale tij, kompanite dhe organizatat perberese te zinxhirit furnizues ne industri nga me te ndryshmet mund te menaxhojne ne menyre efikase aktivitetet e tyre.

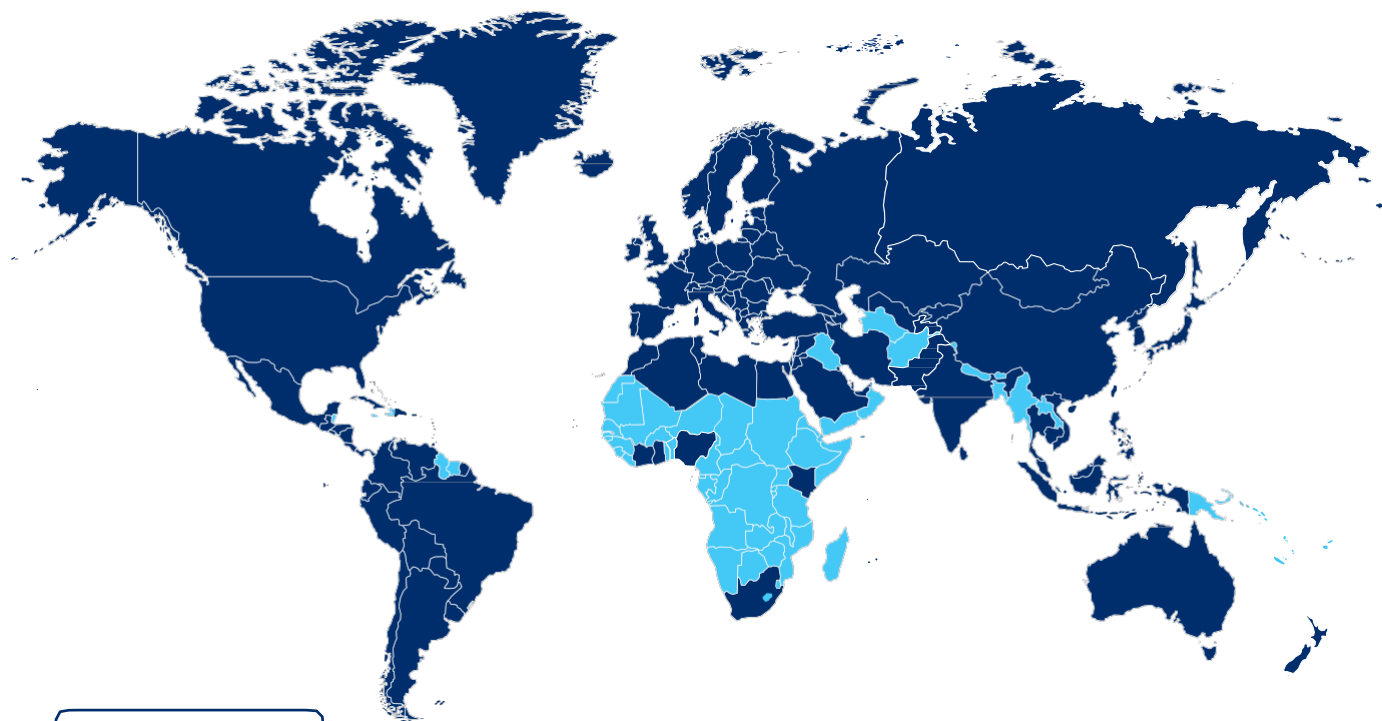
Sistemi GS1 i Standarteve eshte global, i qendrueshem, multi-sektorial, i gjeneruar nga perdoruesit dhe i shkallezuar. Ai perdoret nga miliona kompani ne mbare boten.



Jeni te interesuar per te mesuar me shume ne lidhje me çka Sistemi GS1 i Standarteve mund te beje per biznesin tuaj?

Atehere, thjesht kontaktoni Organizaten tuaj lokale GS1. Ne jemi prezente ne 111 shtete. Gjeni organizaten anetare te shtetit tuaj ne adresen tone ne internet: www.gs1.org/contact

**111 Organizata Anetare
qe sherbejne ne 150
shtete:** Sherbime lokale,
akses global.



- Shtetet me Organizate Anetare Lokale GS1
- Shtetet te cilave u sherben zyra Globale GS1

www.gs1.org/contact

GS1 beson ne fuqine e standardeve per te transformuar menyren se si punojme dhe jetojme.

GS1 Albania

Rruga e Barrikadave
mbi ish-kinema "17
Nentori", Shkalla 4,
Apt 3,
Tirane, Albania

T. +355 4 232 073
F. +355 4 232 073
E. info@gs1al.org

www.gs1al.org

GS1 is a registered trademark of
GS1 AISBL. All contents
copyright GS1 AISBL 2014.



